

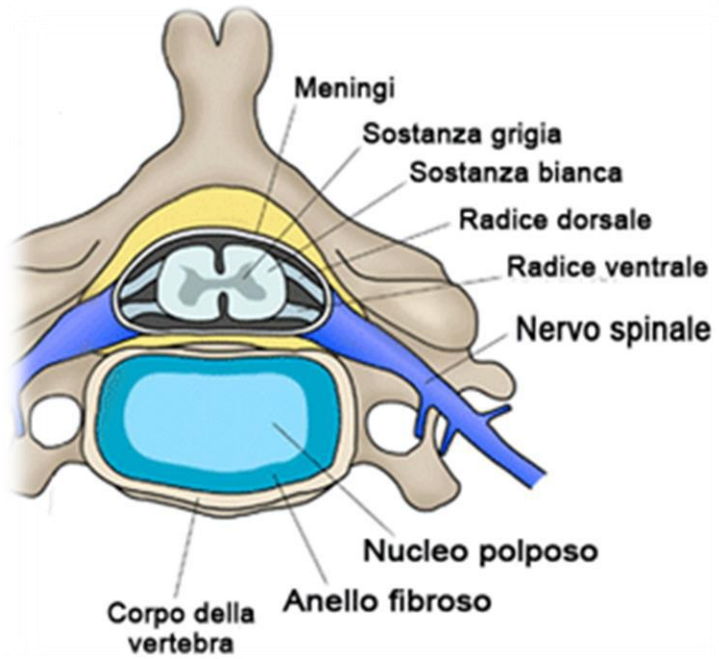
rev.02 13/01/2021



Yes Disc

Trattamento del disco
intervertebrale

Protrusione discale



La protrusione discale è una deformazione del disco intervertebrale che comporta la fuoriuscita di materiale discale (collagene) dal sito naturale e l'invasione di quello circostante, fino al contatto con le vicine radici nervose.

Ciò provoca la compressione delle radici nervose determinando infiammazione e dolore.



Caratteristiche Yes Disc

Yes Disc è un dispositivo monouso, orientabile e navigabile all'interno del disco per il trattamento delle protrusioni discali.

SISTEMA UNICO: La tecnologia utilizzata è una combinazione di radiofrequenza classica, usata per la lesione/innalzamento della temperatura all'interno del disco, e di coagulazione, che generano un fenomeno definito *coblazione* (o *nucleoplastica*).



La *coblazione* utilizza un'energia ad alta intensità, che permette l'ablazione a bassa temperatura (ablazione "a freddo") del nucleo polposo protruso attraverso una dissociazione molecolare.

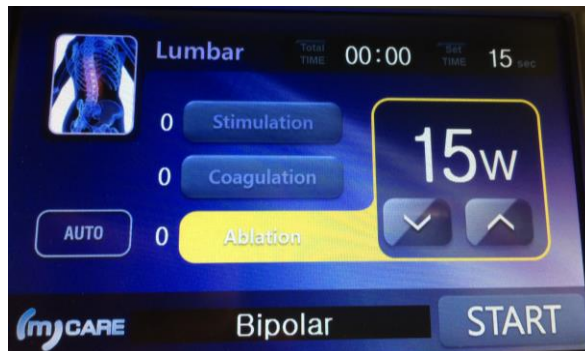
La dissociazione molecolare di una parte del nucleo polposo crea una retrazione dell'anulus e quindi la scomparsa dell'effetto compressivo sulla radice nervosa.



Procedimento



☐ Stimolazione

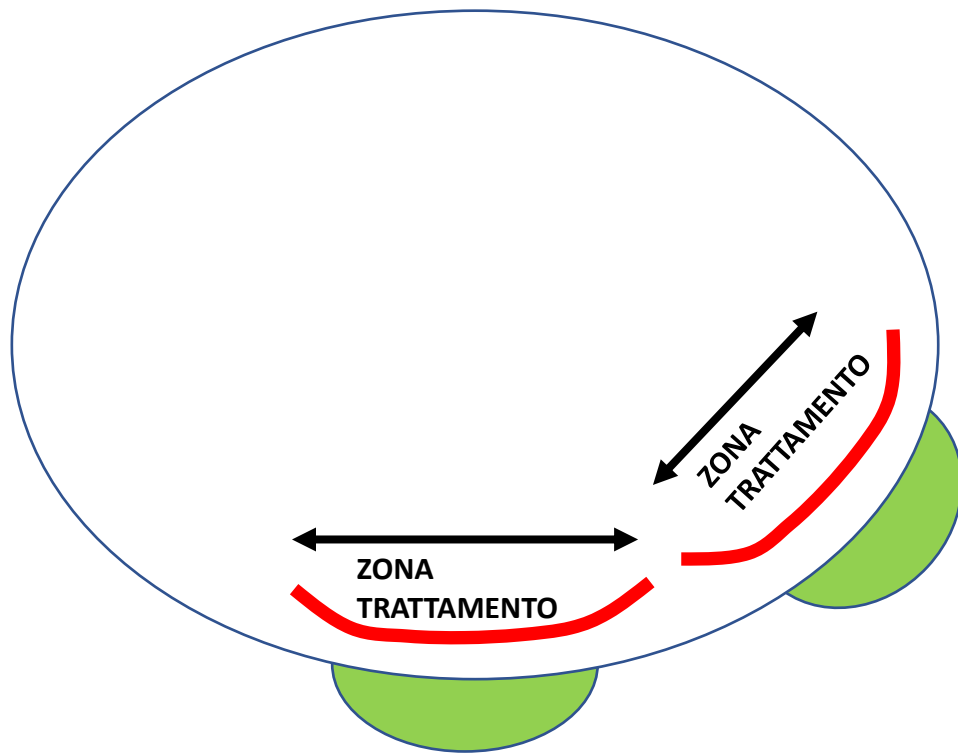


☐ Coblazione: 15 W per 15 s, per 3 volte



☐ Coagulazione pura: 7 W per 15 s, per 1 volta

Procedimento



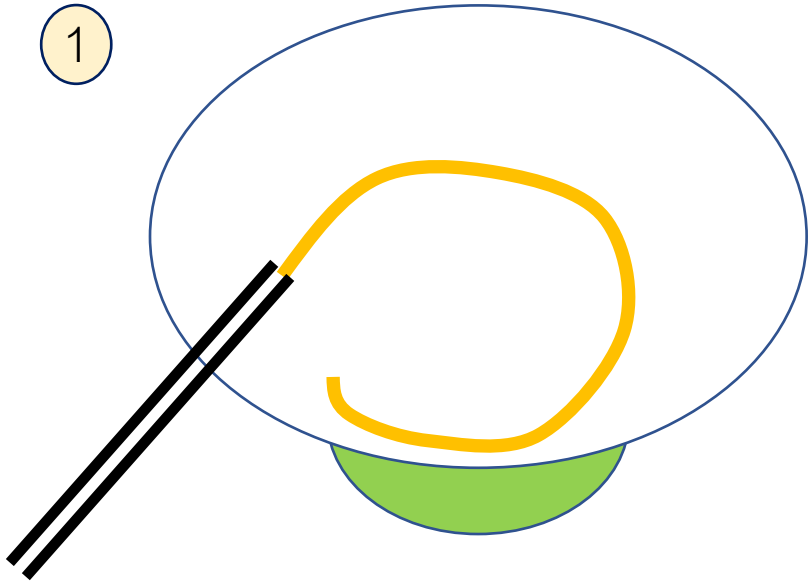
Il procedimento è così definito:

- Individuare la zona da trattare, verificando il corretto posizionamento dell'elettrodo attraverso la stimolazione;
- Effettuare una coagulazione impostando la potenza a 15 W per una durata di 15 s, e ripetere la procedura per tre volte per ciascun punto trattato;
- Effettuare una coagulazione pura impostando la potenza a 7 W per una durata di 15 s, per ciascun punto trattato;

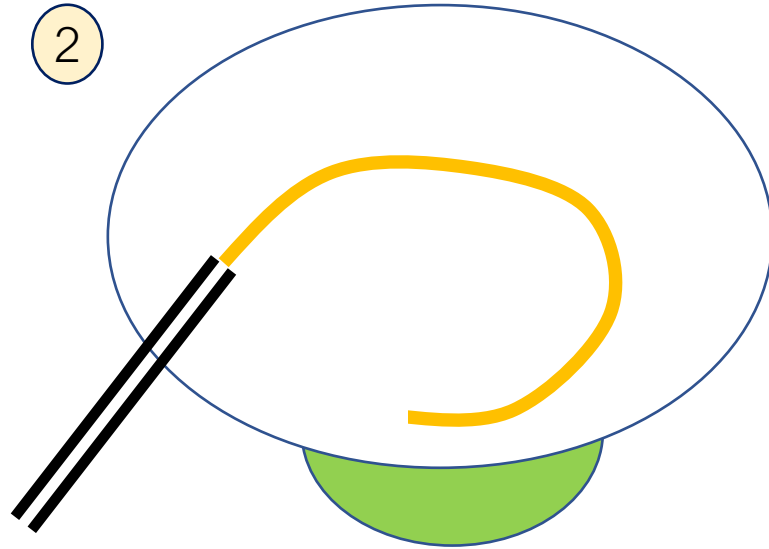
Per ogni zona di trattamento ritrarre di volta in volta la punta dell'elettrodo e ripetere il procedura.

Procedimento

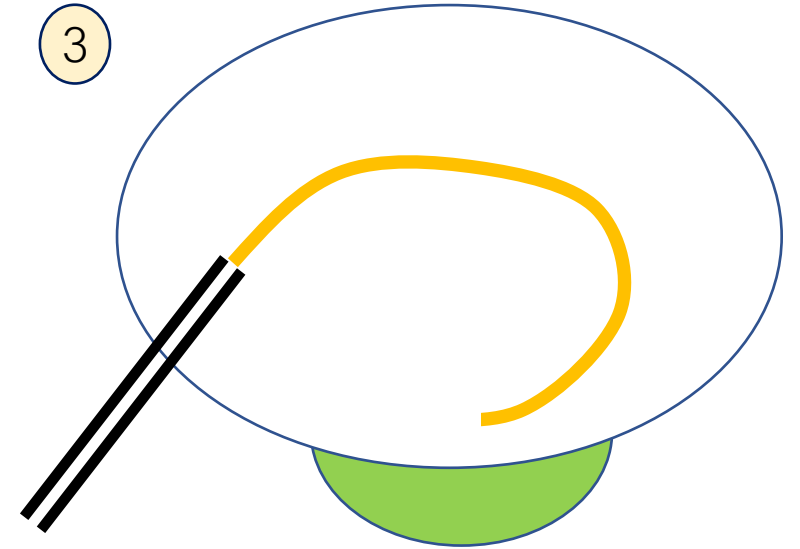
1



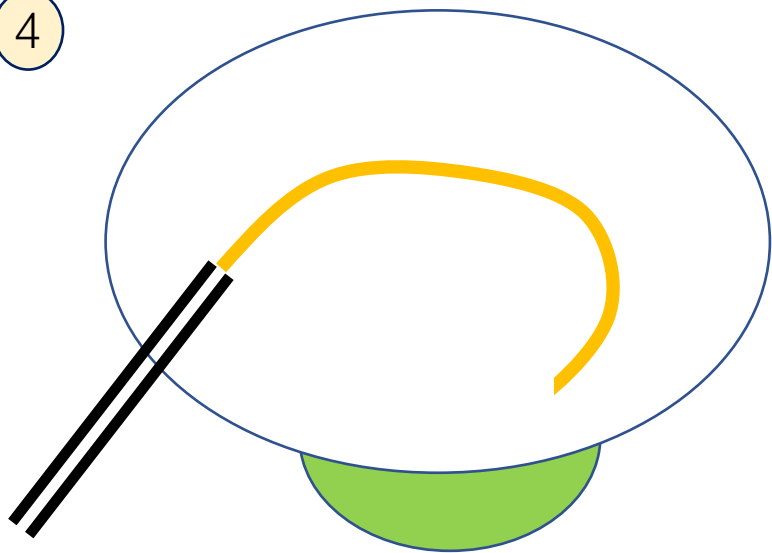
2



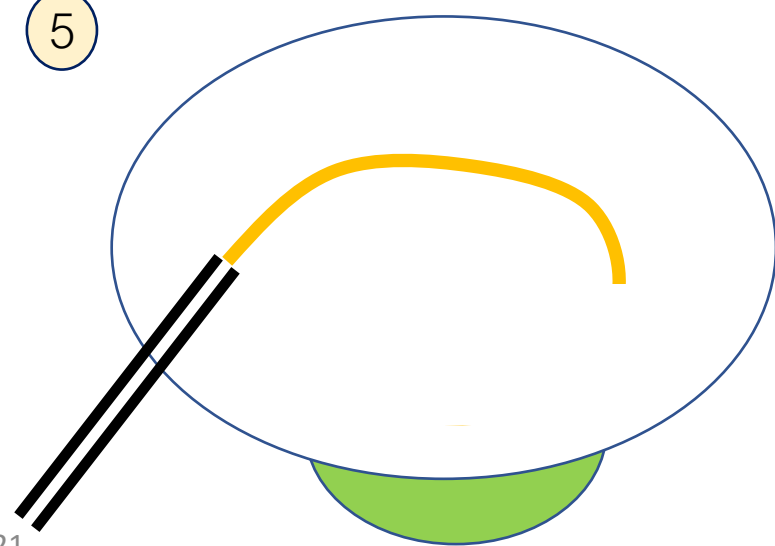
3



4



5



Yes Disc

Kit Lombare

Il Kit Lombare è costituito da probe dedicato e relativo ago per l'introduzione all'interno del disco intervertebrale.

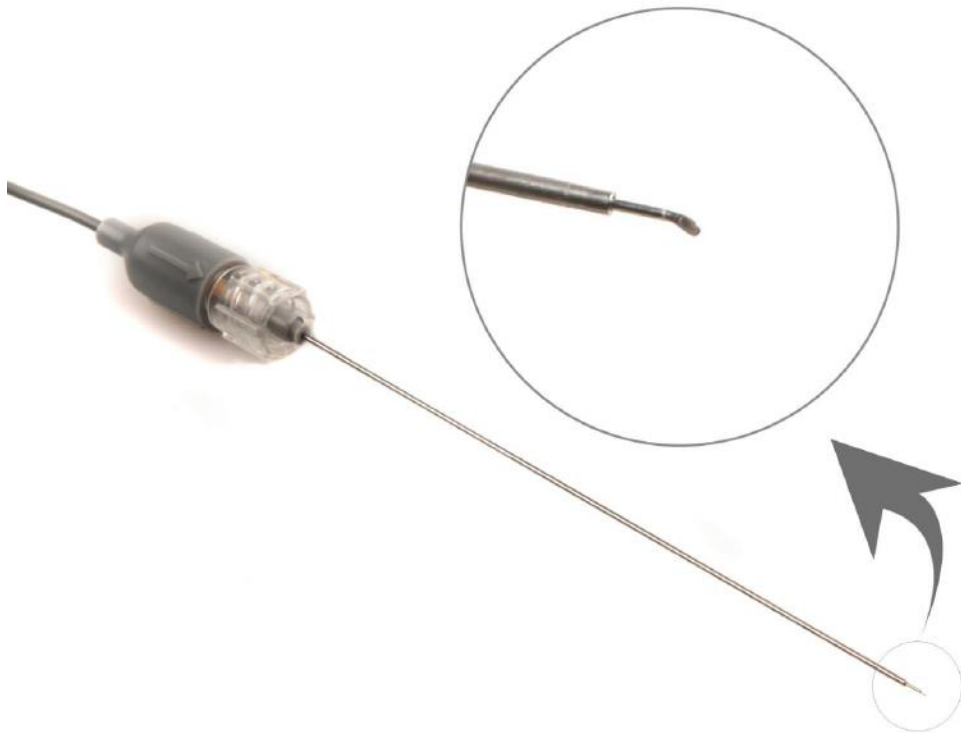
Le peculiarità fondamentali di questo probe consistono nella possibilità di avere due movimentazioni dell'elettrodo:

- Angolazione di 360° della punta attiva dell'elettrodo per garantire una massima navigabilità del sistema;
- Estensione/Retrazione dell'elettrodo per il controllo della profondità mediante scala graduata durante l'introduzione nel disco.

Yes Disc Kit Cervicale

Il Kit Cervicale è composto da probe dedicato e relativo ago per introduzione nel disco.

La peculiarità del Kit Cervicale consiste in una punta attiva dell'elettrodo appiattita e angolata, a forma di raspa chirurgica, che ruotando sul suo asse amplifica l'area di trattamento.

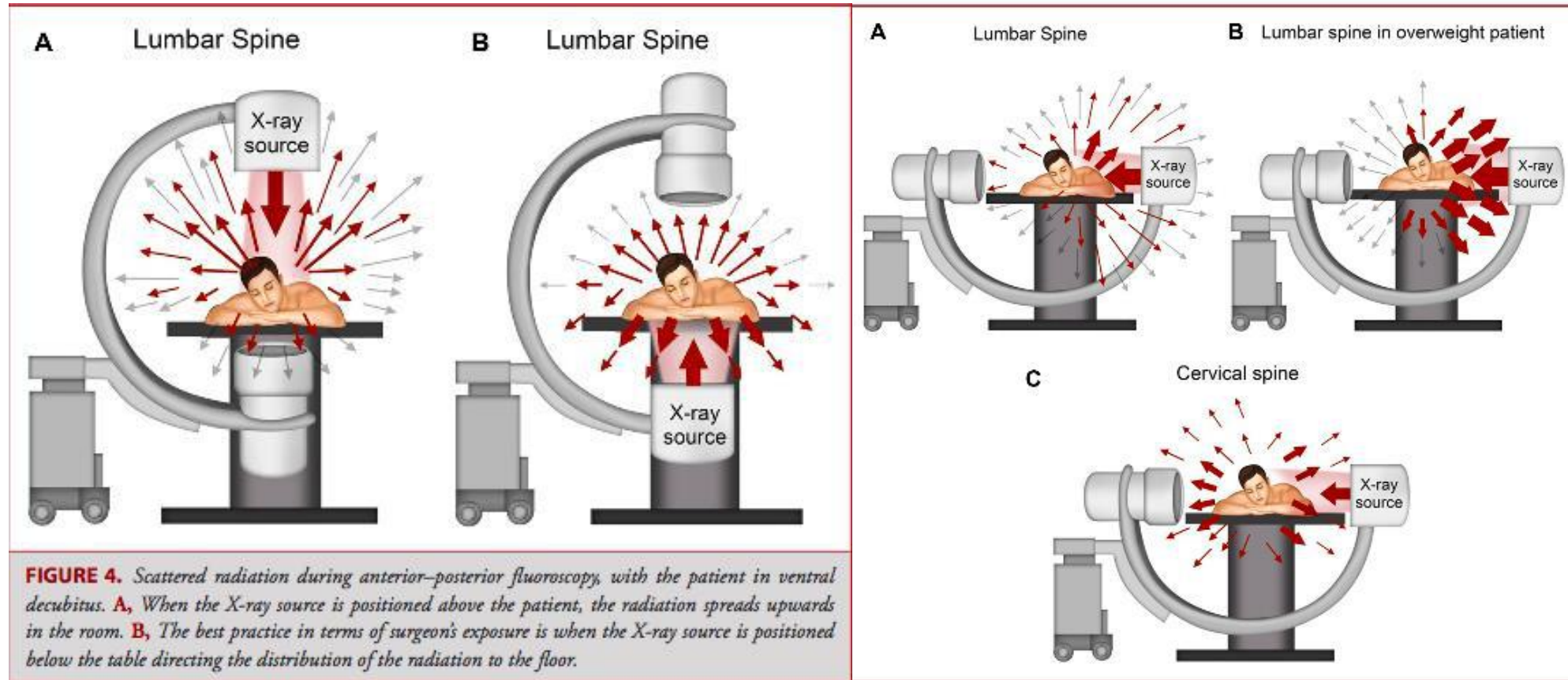


rev.02 13/01/2021





Posizionamento del paziente



Vantaggi



Tecnica sicura ed efficace



Di facile esecuzione



Sistema unico e brevettato



Ottimo rimborso DRG

Specialisti di riferimento

- Radiologi Interventisti
- Neuroradiologi
- Ortopedici della colonna
- Neurochirurghi





**PER MAGGIORI INFORMAZIONI,
CONTATTACI!**

*Via Bologna 220,
10154 Torino (TO), ITALY
+39 011 2473839
info@tssmedical.com*

www.tssmedical.com

