

Dispositivo PORD™

Dispositivo di Riduzione Posteriore per Fratture
Femorali e dell'Anca

A cura di: Dr. Y. Gotfried MD., M.S.

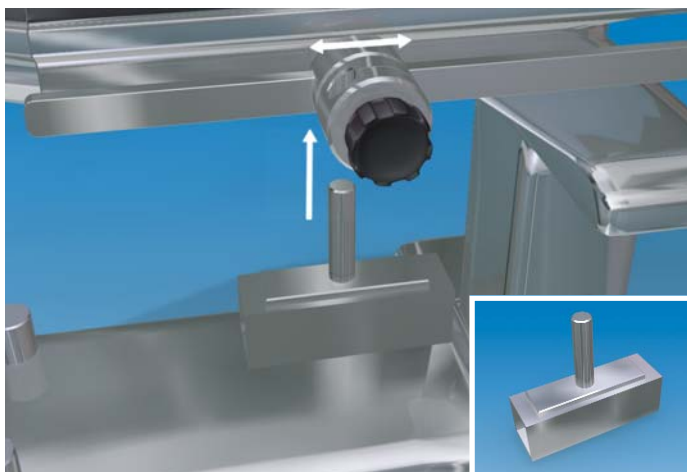


Il dispositivo PORD™ 110000 è costituito da:

- 1 Staffa
- 1 Supporto arto
- 1 Dado
- 1 Barra orizzontale



Il dispositivo di riduzione posteriore PORD™ è attaccato ai tavoli standard di riduzione delle fratture e viene posizionato al di sotto dell'anca o del femore del paziente. Esso viene utilizzato per correggere il cedimento posteriore della frattura e per mantenere la riduzione in fase di applicazione del sistema di sintesi. Il supporto per l'arto è dotato di un elemento radiotrasparente e di un martinetto a vite per il sollevamento e l'abbassamento. Il dispositivo consente il sostegno della sede della frattura senza ostruzione dell'arco dell'intensificatore di immagini. Il dispositivo PORD™ è compatibile con la maggior parte dei tavoli di riduzione delle fratture standard.



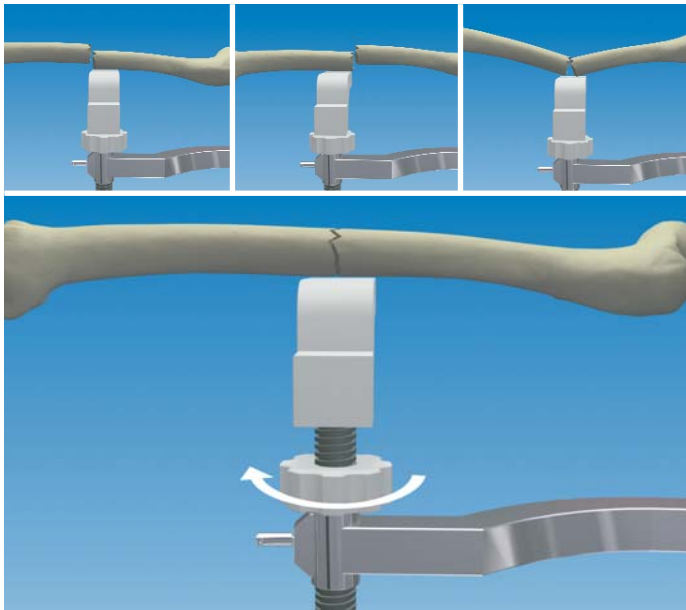
Posizionare il paziente sul tavolo. Far scorrere l'accessorio di Clark sulla guida laterale del tavolo. Inserire il montante verticale della staffa nell'accessorio di Clark dal di sotto e serrare il morsetto sul montante, in modo che la staffa sia fissata saldamente.



Montare il dispositivo PORD™ nel modo seguente: far scorrere la barra orizzontale attraverso la staffa con la parte curva rivolta verso il tavolo operatorio (vedi foto).



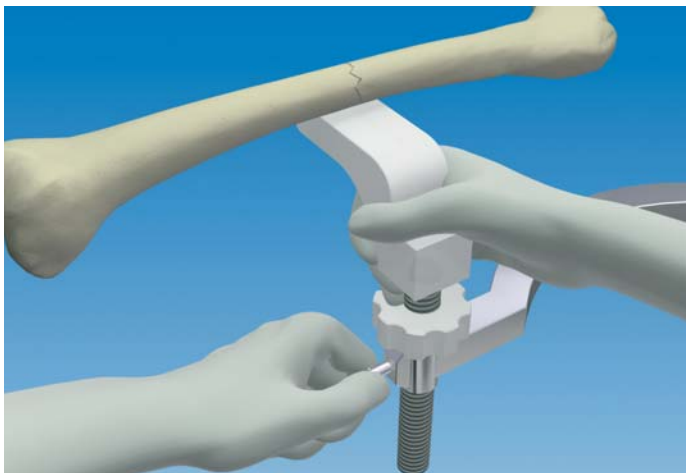
Il martinetto a vite del supporto dell'arto deve essere posizionato completamente all'interno dell'alloggiamento della barra orizzontale con il dado ruotato in modo da trovarsi appena al di sotto dell'elemento radiotrasparente.



Il supporto dell'arto è posizionato al di sotto del frammento osseo che richiede il sollevamento. La posizione corretta del supporto è confermata dalla proiezione anteroposteriore (è possibile vedere l'ombra del supporto). Ruotare il dado in senso orario per sollevare il supporto dell'arto, innalzando ed allineando i frammenti ossei. Notare che per conseguire la riduzione, può essere necessario posizionare il supporto dell'arto al di sotto del frammento prossimale, del frammento distale o in corrispondenza alla frattura stessa.

La riduzione corretta deve essere confermata in proiezione laterale sull'intensificatore di immagini.

Per abbassare il supporto dell'arto, ruotare il dado in senso antiorario.



Una volta allineata correttamente la frattura, serrare la vite a staffa sulla barra orizzontale per mantenere la posizione dell'arto. In fase di regolazione, il supporto dell'arto tende a ruotare a causa della sezione trasversale conica della coscia. Pertanto, durante la procedura ed il serraggio della vite a staffa, esso deve essere tenuto saldamente. Il paziente può quindi essere preparato per l'intervento e coperto con un telo sterile. Nel corso dell'intervento anche il dispositivo PORD™ può essere coperto con un telo sterile e, pertanto, non richiede sterilizzazione.

Pulizia

Dopo l'uso, il dispositivo PORD™ deve essere lavato con cura in una soluzione a base di sapone ed asciugato perfettamente. Può essere necessario utilizzare aria compressa per asciugare l'alloggiamento della vite a staffa.

Distribuito da:

Orthofix Srl

Via delle Nazioni, 9 - 37012 Bussolengo (VR)

Tel. 39 045 6719300 - Fax 39 045 6719370

www.orthofix.it

www.orthofix.com

ORTHOFIX®